



GRASSLANDHU

A városi és a pannon gyeppek védelme – a GRASSLAND-HU LIFE integrált projekt (LIFE17 IPE/HU/000018)

Prommer Mátyás
szakmai koordinátor

Herman Ottó Intézet Nonprofit Kft.

Nemzeti Népegészségügyi Központ, 2022.05.24.



A **LIFE IP GRASSLAND-HU** (LIFE17 IPE/HU/000018)
projekt az Európai Unió LIFE programjának
támogatásával valósul meg.



Környezetvédelem

**Mezőgazdasági
szakképzés**

Természetvédelem



**Projekt-
koordináció,
menedzsment,**

**Szakmai
rendezvények**

**Kiadványok,
szaklapok**



TECHNIKAI ADATOK

Teljes költségvetés:	€ 17 258 307
EU társfinanszírozás:	60%
A projekt időtartama:	2019/01/01 – 2026/12/31
Koordináló Kedvezményezett:	Herman Ottó Intézet Nonprofit Kft.





TÁRSKEDVEZMÉNYZETEK

- ❄ Balaton-felvidéki Nemzeti Park Igazgatóság
- ❄ Bükk Nemzeti Park Igazgatóság
- ❄ Duna-Dráva Nemzeti Park Igazgatóság
- ❄ Duna-Ipoly Nemzeti Park Igazgatóság
- ❄ Fertő-Hanság Nemzeti Park Igazgatóság
- ❄ Hortobágyi Nemzeti Park Igazgatóság
- ❄ Kiskunsági Nemzeti Park Igazgatóság
- ❄ Körös-Maros Nemzeti Park Igazgatóság
- ❄ Órségi Nemzeti Park Igazgatóság
- ❄ Budapesti Erdészet Zrt.
- ❄ Nemzeti Agrárkamara
- ❄ Magyar Természettudományi Múzeum
- ❄ Magyar Madártani és Természetvédelmi Egyesület
- ❄ Zöld Akció Egyesület



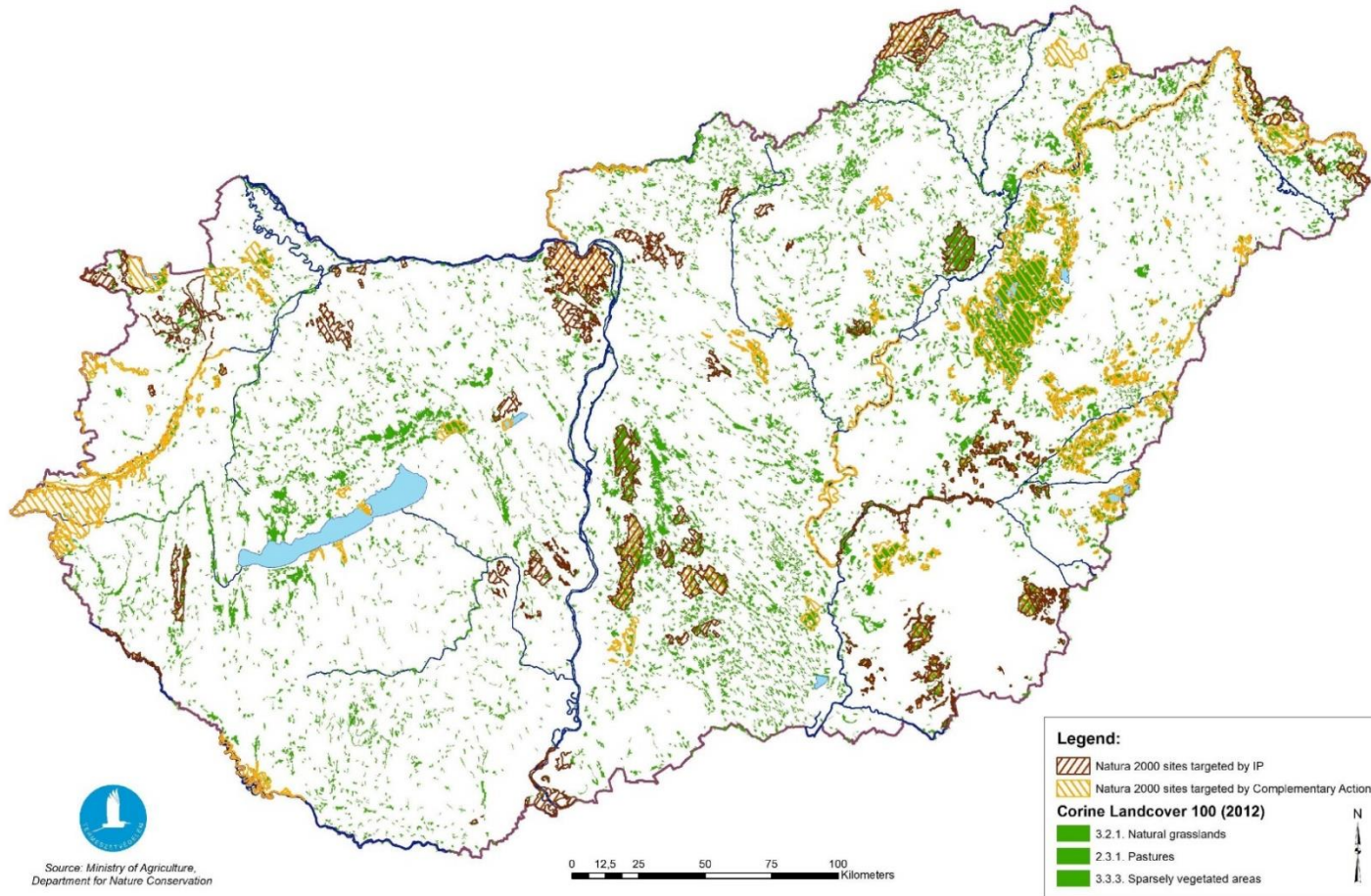


A GRASSLAND-HU LIFE IP FŐ CÉLKITŰZÉSEI

- ✧ Átfogó, gyepvédelmi stratégiát támogató szakmai anyag készítése - természetvédelmi helyzet és célkitűzések, fajvédelmi tervek, gazdasági-szociális elemzések, stb.
- ✧ Gyepes élőhelyek helyreállítása - gyakorlati gyepkezelés (cserje és inváziós fajok irtása, legeltetés, stb.), vízháztartás stabilizálása, csatornák betemetése, stb.
- ✧ Gyeppekhez kötődő fajok gyakorlati védelme - fajvédelmi beavatkozások (szöcskeeger, földikutya)
- ✧ Más érdekcsoportok, elsősorban a gazdálkodók bevonása a gyeppek természetvédelmi célú kezelésébe - tájékoztatás, képzés, modell farmok
- ✧ Gyepekre irányuló természetvédelmi tudatosság növelése, társadalmi bázis erősítése - kommunikáció



Form B2b - All Natura 2000 sites of concrete implementation actions covered by the Full Proposal including the areas of the IP and the complementary actions



A pannon gyepes természetvédelmi jelentősége

- 13 közösségi jelentőségű gyepes élőhelytípus / 11 kiemelt jelentőségű
- 28 közösségi jelentőségű növényfaj / 12 kiemelt jelentőségű
- 83 közösségű jelentőségű állatfaj / 33 kiemelt jelentőségű
- 84 közösségi jelentőségű madárfaj / 48 kiemelt jelentőségű





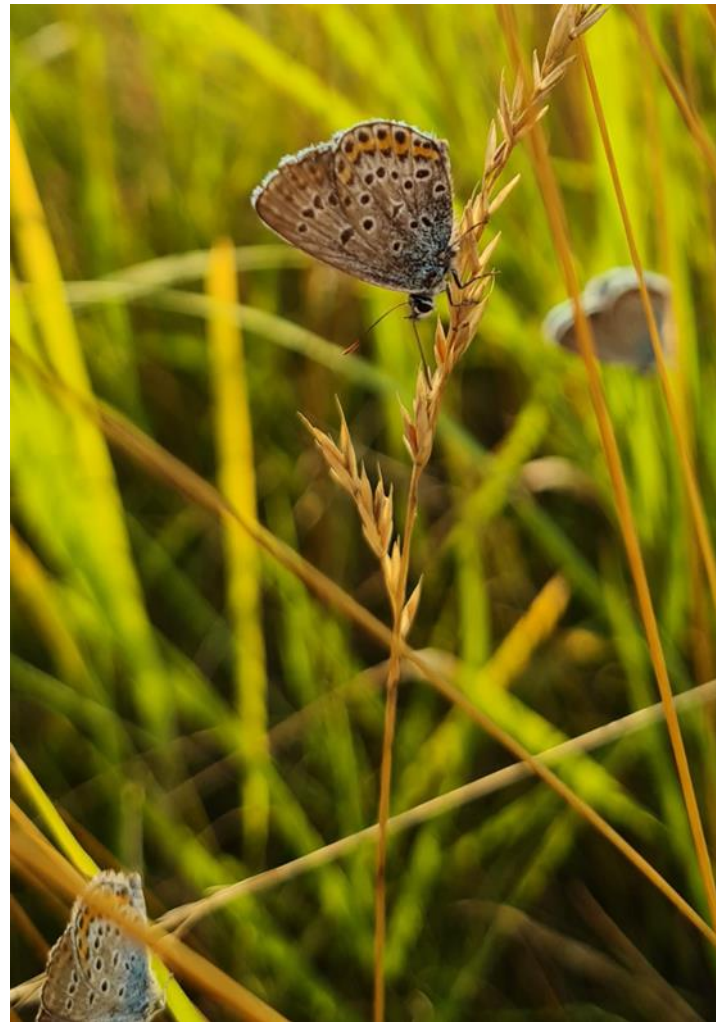
Pannon gyeppek

- 1530 Pannon szikesek (240 000 ha; 150 ha/300 ha)
- 2340 Mészkerülő ezüstperjések (80 ha; 11 ha/10 ha)
- 6190 Pannon sziklagyeppek (1 150 ha; 17 ha/59 ha)
- 6210 Szálkaperjés-rozsnokos xero-mezofil gyeppek (8 500 ha; 147 ha/494 ha)
- 6230 Fajgazdag szórfűgyeppek
- 6240 Pannon lejtősztyepppek és sziklafüves lejtők (19 000 ha; 150 ha/205 ha)
- 6250 Síksági pannon löszsztyepppek (21 000 ha; 162 ha/508 ha)
- 6260 Pannon homoki gyeppek (40 000 ha; 460 ha/480 ha)
- 6410 Kékperjés láprétek (9 500 ha; 60 ha/310 ha)
- 6440 Ártéri mocsárrétek (43 500 ha; 172 ha/1 448 ha)
- 6510 Sík- és dombvidéki kaszálórétek (24 000 ha; 85 ha/290 ha)
- 6520 Hegyi kaszálórétek (3 250 ha; 81 ha/102 ha)
- 6430 Üde, tápanyag-gazdag magaskórósok (5 500 ha; 6 ha/270 ha)



Őshonos fajok használata a zöldfelületek fejlesztésében

- Nem csak az őshonos fajok használhatók
- A kárpát-medencei éghajlathoz és termőhelyi adottságokhoz alkalmazkodott fajok (széles skála)
- A zöld infrastruktúra részeként lépőkövekként vagy ökológiai folyosókként működhetnek
- Támogatják az őshonos állatfajokat, például a beporzókat
- Pannon Magbank (~~Növényi Diverzitás Központ~~ → Nemzeti Biodiverzitás- és Génmegőrzési Központ)
- Természetvédelmi kommunikáció

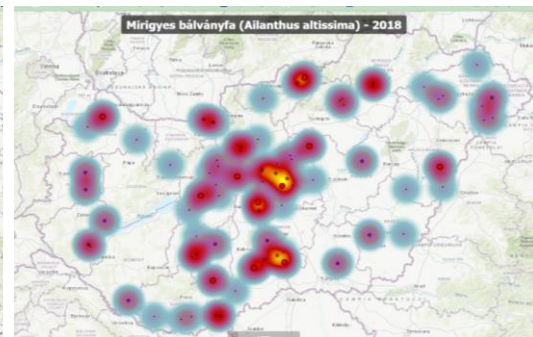
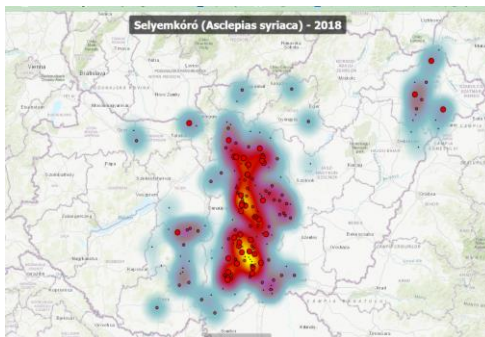
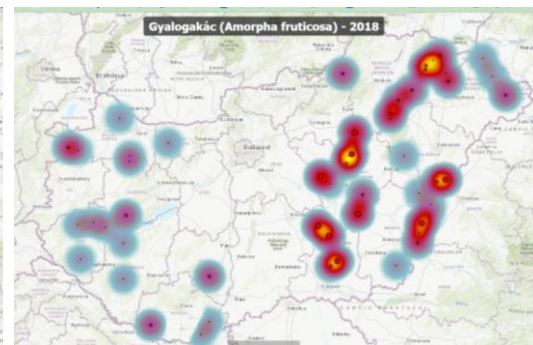
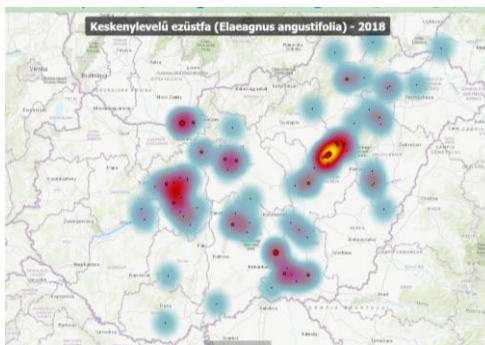
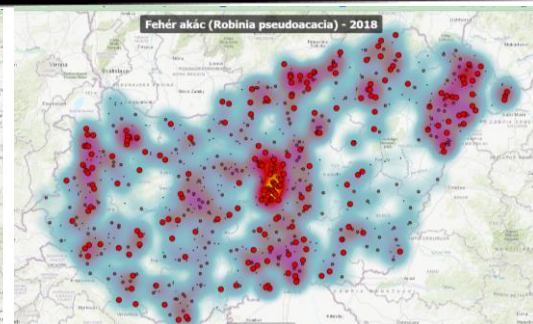
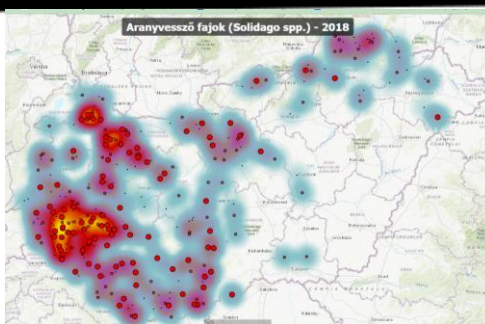


Küzdelem az idegenhonos inváziós fajok ellen

- Területet vesznek el az őshonos fajoktól
- Az éghajlatváltozás kedvez nekik
- Néhány faj dísznövényként került az országba, majd „szabadult ki” a természetbe

SZTE Geoinformatikai, Természet- és Környezetföldrajzi Tanszék

<http://www.geo.u-szeged.hu/invasive/>







Köszönjük a megtisztelő figyelmet!